



SANTILLANA

compartir

App de Padres
Familia
Compartir

HOLA!



Queremos presentarles una nueva herramienta

que ha sido creada para ayudar a nuestros padres a gestionar las clases de nuestros niños día a día.



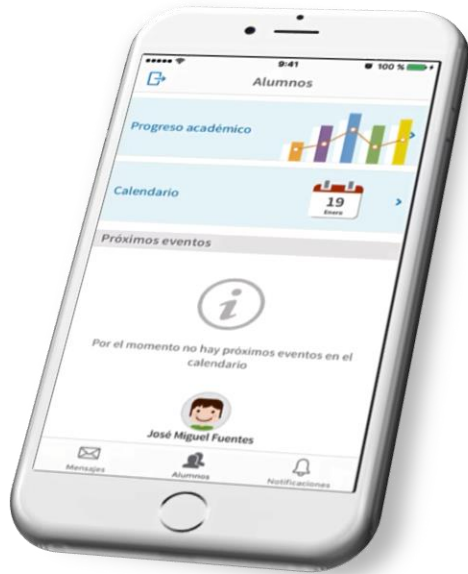
1.

La Descripción



“ Descripción

Es una aplicación dirigida a las **familias** de los estudiantes de colegios Santillana Compartir. En esta app será posible consultar la información académica relativa a sus hijos y muchas cosas más.



2.

Los objetivos





Objetivos

Mejorar la percepción de Compartir de los padres.

Simplificar el acceso al progreso y evolución de los hijos.

Facilitar la comunicación del padre con los docentes.



3.

Las Funcionalidades





Funcionalidades

- Selección del **historial** de **múltiples hijos**.
- Sistema push de **notificaciones configurable**.
- **Calendario** de próximas entregas de trabajos y exámenes.
- **Calificaciones publicadas** de las actividades o exámenes.
- Recibir **notificaciones de las faltas** de asistencia y retrasos.
- **Visualizar y utilizar** la mensajería del LMS, mensajería entre usuarios.
- **Consultar** los siguientes eventos y trabajos planificados y acceder a la evaluación académica.



Home

Conoce la actividad escolar de tu hijo de un solo vistazo.



Mensajería

Mantén una comunicación fluida con los profesores.



Boletas

Accede a los resultados y a las evaluaciones de tus hijos.

Más
Funcionalidades



4.

Opciones configurables



- Mensajería: Configurable a nivel de empresa y de tenant (colegio/nivel). El usuario no podrá enviar mensajes en el LMS ni en el app si esta opción no está habilitada en su tenant. Esta opción se configura por Nivel 2 en provisioning.
- Progreso académico: Configurable a nivel de usuario por el administrador del colegio. Para que un familiar vea el progreso académico, tanto él como su hijo consultado estos permisos habilitados. Se configura por el administrador desde el LMS.
- Notificaciones: Se heredan los permisos del LMS que configura el administrador a nivel de tenant. El administrador puede habilitar la opción para que el familiar pueda cambiar la configuración de notificaciones.
- Notificaciones push en la app: Se configuran por el propio usuario familiar desde la app, siempre y cuando tenga habilitadas dichas notificaciones.



Este es el logo de nuestra APP



Compartir en familia

Llegó el momento de **Compartir en familia**

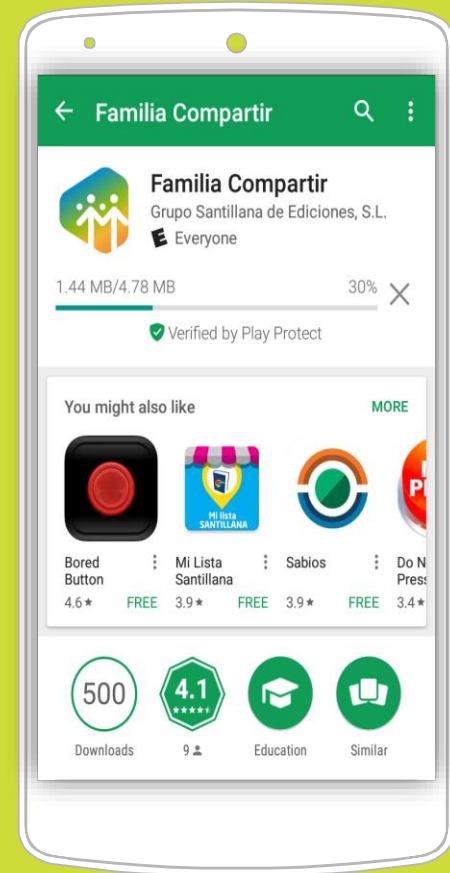
Un servicio de Santillana Compartir pensado para apoyar y dar soporte a los padres de alumnos. Compartir en Familia te ayudará a saber más sobre la educación de tus hijos.



ANDROID PROJECT

Para dispositivos Android, debemos ingresar al PLAY STORE y escribimos: Familia Compartir en el campo de búsqueda.

Instalamos la app e ingresamos usuario y contraseña creado previamente en LMS con el rol de familiar.

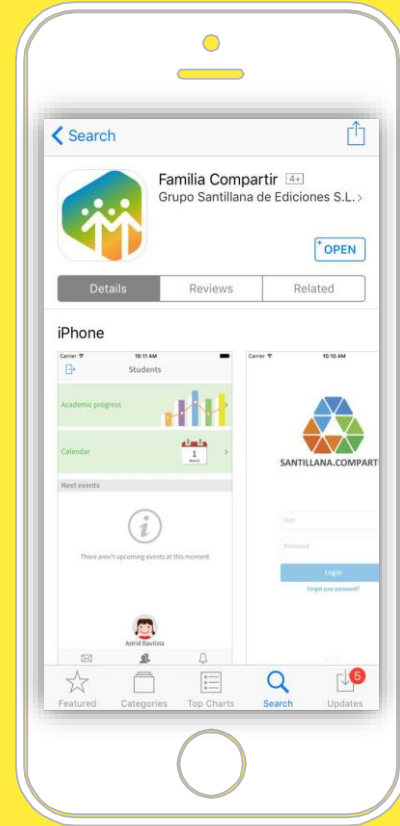




IPHONE PROJECT

Para Celulares iOS,
debemos ingresar al
APP STORE y escribimos:
Familia Compartir
en el campo de búsqueda.

**Instalamos la app e
ingresamos usuario y
contraseña creado
previamente en LMS con el rol
de familiar.**

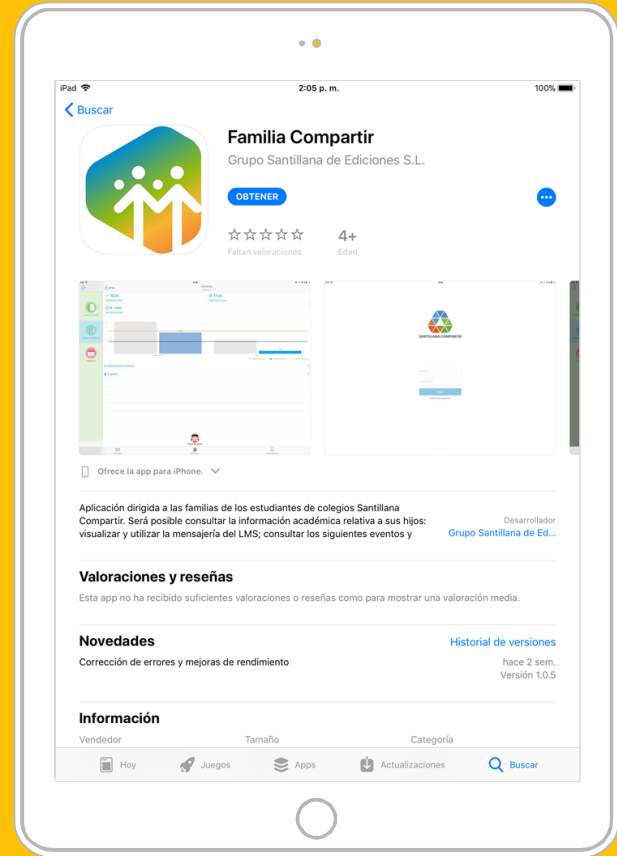




TABLET PROJECT

Para Tablet iOS,
debemos ingresar al
APP STORE y escribimos:
Familia Compartir
en el campo de búsqueda.

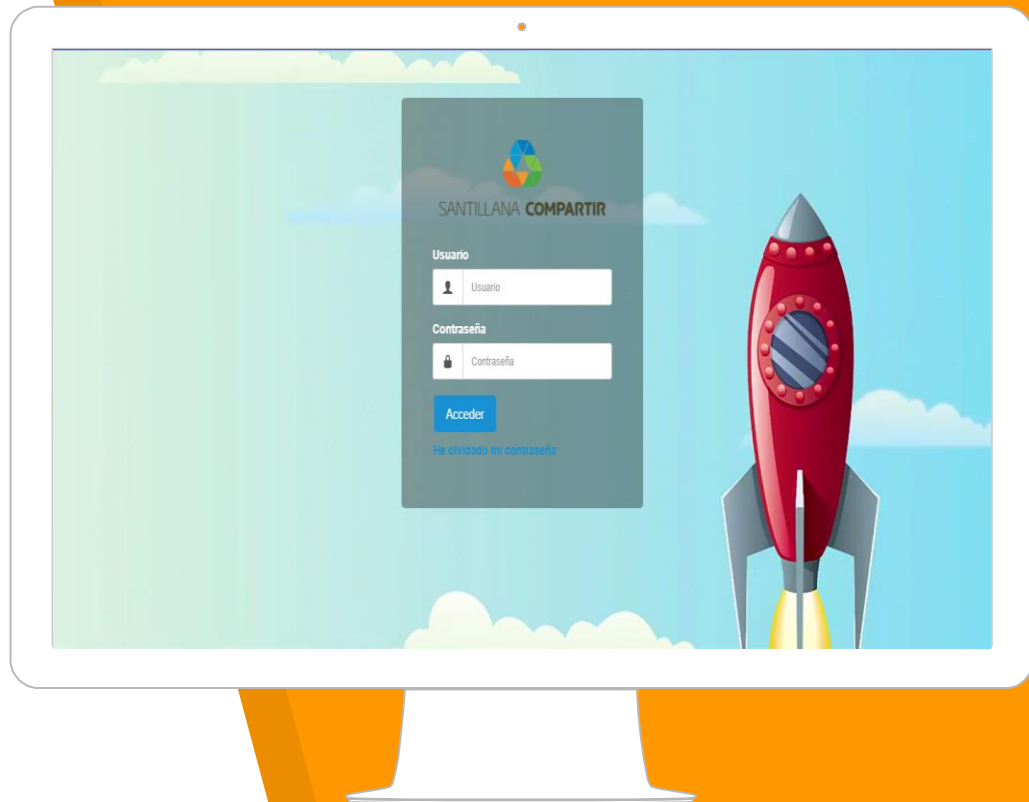
**Instalamos la app e
ingresamos usuario y
contraseña creado
previamente en LMS con el rol
de familiar.**





DESKTOP PROJECT

Para PCS,
debemos ingresar al
LMS
usuario y contraseña
creado previamente
con el rol de familiar.





Puedes obtener más información
En nuestro sitio web:
<http://www.compartirenfamilia.com//>

