



SAET Ltda. - Instituto Diversificado Albert Einstein

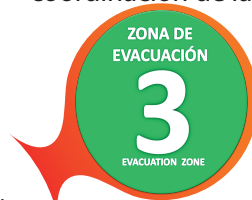
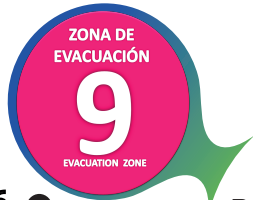
Plan de Prevención, Preparación y Respuesta ante Emergencia

Para llevar a cabo un adecuado proceso de evacuación tenga en cuenta hacia donde debe evacuar dependiendo donde se encuentre:

ZONA 9 ●
Coliseo Albert Einstein durante evento masivo (cuadrante 3 y 4)



ZONA 1
Salones de pre escolar, primeros, punto de atención en salud, oficinas administrativas y oficinas de la coordinación de la sección infantil.



ZONA 3
Cafetería, salones y coordinación académica de la sección juvenil.

Punto de encuentro PATIO DOMINGO SAVIO

ZONA 6 ●
Auditorio Ferdinan Sarmiento, Sala de juntas, capilla y oficinas administrativas y de gerencia.



ZONA 4
Primero tres salones del área, oficina de asesor pedagógico de convivencia, oficina de bienestar y psico orientación de la sección infantil.

ZONA 5 ●
Biblioteca, oficina de asesor pedagógico, oficinas académicas, rectoría, coordinación y psico orientación de la sección mayores, salones grado undécimo, aulas de sistemas y laboratorio de inglés.



ZONA 2
Salones de segundo a quinto.

ZONA 9 ●
Coliseo Albert Einstein durante evento masivo (cuadrante 1 y 2)

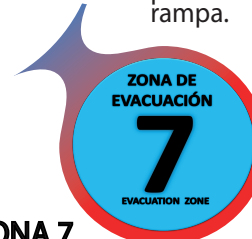


Punto de encuentro PATIO DON BOSCO



ZONA 4
Salones de noveno y décimo próximos a la salida de la rampa.

ZONA 8 ●
Salones de técnica, artísticas, laboratorio de química y física, rincón scout y oficina de archivo.



ZONA 7
Salones de quinto, almacén, oficina de ASOPADRES, psico orientación y coordinación de convivencia de la sección juvenil y salones de sexto y séptimo.



La responsabilidad y el autocuidado son la clave para salvar vidas

SAET Ltda. - Instituto Diversificado Albert Einstein

RESPUESTA ANTE EMERGENCIA

Debe tener en cuenta para responder correctamente ante una emergencia lo siguiente:

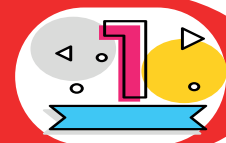
- Mantener siempre una actitud preventiva
- Actualizar el conteo diario de la personas presentes en el área.
- Evitar obstaculizar las salidas de emergencia.
- Conservar la calma
- Respetar la señalización de distanciamiento social
- Portar adecuadamente el tapabocas



Mantenga la calma
No salga corriendo
Espere las indicaciones de los brigadistas y líderes de evacuación



Es detectada la emergencia
SUENA LA ALARMA



Asuma la posición de **PROTECCIÓN**



Esta posición cuida tus órganos vitales

Mantenga la posición durante la evacuación
Salga ordenadamente
Quienes están cerca de las ventanas, salen primero
El docente es el último en salir

Mantenga el distanciamiento social, durante el recorrido



Recuerde la ruta de evacuación que debe usar y **NO** se devuelva por objetos personales



Realice la **EVACUACIÓN**



Identifica a los **BRIGADISTAS**

Los encontrará identificados con los siguientes colores:



Evacúe en compañía del grupo de evacuación que se está en la zona donde se encuentra.

ESCUCHE ATENTAMENTE Y SIGA LAS INSTRUCCIONES DADAS POR LOS BRIGADISTAS

Reporte personas extraviadas, atrapadas o heridas



Abra sus brazos hacia los lados para mantener la distancia segura



Forme filas 3 personas y verifique el conteo inicial.



En el **PUNTO DE ENCUENTRO**



Finaliza la evacuación. **RETORNO A LAS ACTIVIDADES**



Regrese al área donde se encontraba, no olvide higienizarse las manos al ingresar



Evalúe y retroalimente la ejecución y la participación en la evacuación